

BOXER S RM

SERİSİ

10/15/20 kVA

3:3
FAZ

3:1
FAZ

1:1
FAZ

ONLINE UPS



VERİ MERKEZİ

MEDİKAL

ENDÜSTRİ

ULAŞIM

ACİL DURUM



UPS ONLINE



RACK



GÜÇ FAKTÖRÜ



SERVIS

ÖZELLİKLER

- Yüksek Frekans True Double-Conversion
- DSP (Digital Signal Processors) Teknolojisi
- Giriş Güç Faktörü Düzeltme (PFC)
- Çıkış Güç Faktörü 0.9
- Cold Start (Şebekesiz Aküden Başlatma)
- Otomatik Frekans Algılama
- Yüksek Enerji Tasarrufu için ECO Modu
- LCD Ekran Üzerinden Seçilebilir Çıkış Gerilimi
- 50Hz/60Hz Frekans Dönüştürme Modu
- LCD Ekran Üzerinden Seçilebilir Düşük Akü Gerilimi
- Açılışta Kendini Test Etme
- Gelişmiş Akü Yönetimi (ABM)
- Kısa Devre ve Aşırı Yük Koruması
- Kapalı Konumda Otomatik Akü Şarjı
- Yüke Duyarlı Akıllı Fan Kontrolü
- Jeneratör Uyumluluğu
- Emergency Power Off (EPO)
- Standard RS232 Haberleşme Portu
- USB/SNMP Haberleşme Portu (Opsiyonel)
- Eklenebilir Akü Ünitesi (Opsiyonel)



BOXER Serisi Bureau Veritas tarafından Avrupa Ürün Performansı standardına göre sertifikalandırılmıştır. (EN 62040-3)

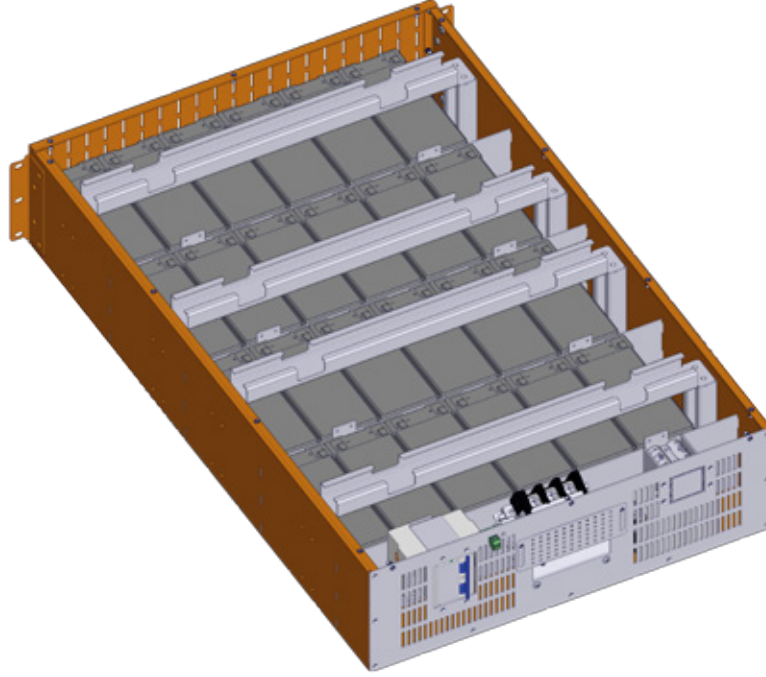


POWER
FORLIFE

Aytemiz
MAKELSAN
Uninterruptible Power Supplies

| MODEL | | | |
|-------------------------------|--|-------------------|-------------------|
| Kapasite | 10kVA / 9kW | 15kVA / 13,5kW | 20kVA / 18kW |
| GİRİŞ | | | |
| Giriş Gerilim | 380 / 400 / 415 VAC, (3Ph+N+PE) -%20 +%15, Opsiyonel (1Ph+N+PE) | | |
| Çalışma Voltaj Aralığı | 208 - 478 VAC Ph-Ph | | |
| Çalışma Frekans Aralığı | 45-65Hz | | |
| Güç Faktörü | ≥0,99 | | |
| Bypass Frekans Aralığı | 50-60 Hz ±%10 | | |
| Harmonik Distorsiyon | ≤%3 (%100 Doğrusal Olmayan Yük) | | |
| ECO Aralığı | Mak. Gerilim: 220V: +%25 (Opsiyonel +%10, +%15, +%20), 230V: +%20 (Opsiyonel +%10, +%15), 240V: +%15 (Opsiyonel +%10) Min. Gerilim: -%45 (Opsiyonel -%20, -%30) | | |
| Jeneratör | Uyumlu | | |
| ÇIKIŞ | | | |
| Çıkış Gerilimi | 380V / 400V / 415 VAC (3Ph+N+PE), Opsiyonel (1Ph+N+PE) | | |
| Güç Faktörü | 0,9 | | |
| Voltaj Regülasyonu | ±%1 | | |
| Frekans | ±%1, ±%2, ±%4, ±%5, ±%10 (Opsiyonel) | | |
| Dalga Şekli | Tam Sinüs | | |
| Tepe Faktörü | 3:1 | | |
| Harmonik Distorsiyon | ≤%2 Doğrusal Yükle (≤%5 Doğrusal Olmayan Yükle) | | |
| Transfer Süresi | Akü Modu - Inverter Modu 0ms, Inverter - Bypass Modu 0ms | | |
| Çıkış Dinamik Toleransı | %100 Yükle ±%5 | | |
| Aşırı Kapasite | ≤%110: 60dk, ≤%125: 10dk, ≤%150: 1dk, ≥%150 aniden Bypass'a geçer | | |
| Paralel Çalışma | Opsiyonel | | |
| VERİM | | | |
| Inverter Modu | %93,5 | | %94,5 |
| Akü Modu | %92,5 | | %93,5 |
| ECO Modu | %98 | | |
| AKÜ | | | |
| Akü Gerilimi | 240-480 VDC | 360-480 VDC | 480 VDC |
| Dahili Akü | 20/30/40 x 12V 7/9Ah | 30/40 x 12V 7/9Ah | 30/40 x 12V 7/9Ah |
| Şarj Akımı | 5A | | |
| Tipik Şarj Süresi | 8 saat | | |
| KORUMA | | | |
| Tam Koruma | Aşırı Yük, Akıllı Kısa Devre ve Akü Şarj-Deşarj Koruması, RFI/EMI Filtre, IP20 | | |
| SİSTEM ÖZELLİKLERİ | | | |
| Şarj Akımı | Akıllı Şarj Sistemi | | |
| Aşırı Isınma | Şebeke Modu: Bypass'a Çevirin; Yedekleme Modu; Hemen UPS'i Kapatın | | |
| Akıllı Alarm Sistemi | Şebeke Hatası, Düşük Akü, Aşırı Yük, Sistem Hatası | | |
| LED&LCD Ekran | Şebeke Modu, Akü Modu, Bypass Modu, Akü Düşük, Aşırı Yük ve UPS Hata | | |
| ALARM | | | |
| Şebeke Hatası | Şebeke Modu, Düşük Akü, Aşırı Yük, Sistem Hata | | |
| Düşük Akü Gerilimi | Alarm ve Kapanır | | |
| Aşırı Yük | Aşırı Yük | | |
| UPS Hatası | Sistem Hata | | |
| ÇEVRESEL | | | |
| Çalışma Sıcaklığı | 0°C~40°C | | |
| Depolama Sıcaklığı | -25°C~55°C | | |
| Bağıl Nem | %0~%90 | | |
| Yükseklik | <1500 m | | |
| Gürültü Seviyesi | <50 dB | | |
| HABERLEŞME | | | |
| Haberleşme Arayüzü | USB, RS232, RS485, Paralel Port, Kuru İletişim, Akıllı Yuva, SNMP Kartı (Opsiyonel), Röle Kartı (Opsiyonel) | | |
| Yazılım | Muser4000, Sofeware | | |
| Acil Kapatma | Kuru Kontak (Opsiyonel) | | |
| STANDARTLAR | | | |
| Güvenlik | IEC/EN62040-1, IEC/EN60950-1 | | |
| EMC | IEC/EN62040-2, IEC61000-4-2, IEC61000-4-3, IEC61000-4-4, IEC61000-4-5, IEC61000-4-6, IEC61000-4-8 | | |
| BOYUTLAR & AĞIRLIK | 10kVA | 15kVA | 20kVA |
| Boyutlar GxDxY (mm) | 440x720x132,5 | | |
| Net Ağırlık (kg) | 30 | 31 | 34 |

Aytemiz-Makelsan ürünlerin model ve teknik özellik bilgilerini önceden haber vermeksizin değiştirme hakkına sahiptir.



| MODEL | | |
|--------------------------------|---|------|
| Kapasite | 10kVA / 9kW | |
| GİRİŞ | | |
| Akü Kapasite | 16 AD 12Ah veya 24 AD 7-9Ah | |
| Sigorta | Dahili NH ve Otomat Koruma Sigorta Bölümü | |
| Koruma Sınıfı | IP20 | |
| Bağlantı | Klemens veya SB50 Bağlantı Terminali. | |
| Haberleşme | Kabin Isı Okuma | |
| Boyutlar GxDxY (mm) | 484 x 132,8 x 703,5 | |
| ÇIKIŞ | 7 Ah | 9 Ah |
| Net Ağırlık (kg) | 14 | |
| Max Akü Dahil Net Ağırlık (kg) | 68 | |

Aytemiz-Makelsan ürünlerin model ve teknik özellik bilgilerini önceden haber vermeksizin değiştirme hakkına sahiptir.

